



ประกาศสำนักงานการปฏิรูปที่ดินจังหวัดกาญจนบุรี
เรื่อง ผลการคัดเลือกและจัดที่ดินให้แก่เกษตรกรเข้าทำประโยชน์ในเขตปฏิรูปที่ดินจังหวัดกาญจนบุรี

ด้วย มีเกษตรกร ผู้ได้รับอนุญาตให้เข้าทำประโยชน์ในเขตปฏิรูปที่ดิน จังหวัดกาญจนบุรี ได้ถึงแก่ความตาย และได้มีผู้ยื่นคำขอรับการจัดที่ดินแทนที่ซึ่งแปลงจากการปฏิรูปที่ดินเพื่อเกษตรกรรม (ขอรับมรดกสิทธิ) ต่อสำนักงานการปฏิรูปที่ดินจังหวัดกาญจนบุรี (ส.ป.ก.กาญจนบุรี)

ส.ป.ก.กาญจนบุรี ได้ตรวจสอบแล้วปรากฏว่า ผู้ยื่นคำขอรับการจัดที่ดินแทนที่ในที่ดินแปลงดังกล่าวข้างต้น มีคุณสมบัติเป็นเกษตรกร ตามพระราชบัญญัติการปฏิรูปที่ดินเพื่อเกษตรกรรม พ.ศ. ๒๕๑๘ และที่แก้ไขเพิ่มเติม ประกอบระเบียบคณะกรรมการปฏิรูปที่ดินเพื่อเกษตรกรรม ว่าด้วยหลักเกณฑ์ วิธีการและเงื่อนไขในการคัดเลือกและจัดที่ดินให้แก่เกษตรกร การโอนหรือตกทอดทางมรดกสิทธิการเช่าหรือ เช่าซื้อ และการจัดการทรัพย์สินและหนี้สินของเกษตรกรผู้ได้รับที่ดิน พ.ศ. ๒๕๖๔ และคำสั่งสำนักงานการปฏิรูปที่ดินเพื่อเกษตรกรรม ที่ ๔๐๗/๒๕๖๔ สั่ง ณ วันที่ ๑๖ กรกฎาคม พ.ศ. ๒๕๖๔ เรื่อง มอบหมายหน้าที่และอำนาจในการคัดเลือกและจัดที่ดินให้แก่เกษตรกรในเขตปฏิรูปที่ดิน และปฏิรูปที่ดินจังหวัดกาญจนบุรี ผู้ซึ่งได้รับมอบหมายดำเนินการคัดเลือกและจัดที่ดินแก่เกษตรกรได้มีคำสั่งอนุญาตแล้ว จึงประกาศรายชื่อเกษตรกรที่ได้รับการคัดเลือก ๑ ให้ทราบโดยทั่วกัน รายละเอียดรายชื่อและแผนผังแปลงที่ดินที่แสดงขอบเขตการถือครองที่ดิน แนบท้ายประกาศนี้ หากบุคคลใดประสงค์จะอุทธรณ์หรือโต้แย้งคำสั่ง ให้ยื่นคำร้องอุทธรณ์หรือโต้แย้งคำสั่งทางปกครองนี้พร้อมพยานหลักฐานได้ ณ ส.ป.ก.กาญจนบุรี เลขที่ ๑๐๐/๒๒ ถนนแม่น้ำแม่กลอง ตำบลปากแพรก อำเภอเมืองกาญจนบุรี จังหวัดกาญจนบุรี ในวัน เวลาราชการ ภายใน ๓๐ วัน นับจากวันประกาศ เป็นต้นไป

จึงประกาศมาให้ทราบโดยทั่วกัน

ประกาศ ณ วันที่ ๙ เดือนกรกฎาคม พ.ศ. ๒๕๖๘

(นายวินัย เมฆดำ)

ปฏิรูปที่ดินจังหวัดกาญจนบุรี

บัญชีรายชื่อเกษตรกรผู้ได้รับการคัดเลือกและจัดที่ดินในเขตปฏิรูปที่ดิน

แบบท้ายประกาศสำนักงานการปฏิรูปที่ดินจังหวัดกาญจนบุรี

กรณี การจัดที่ดินแทนที่เกษตรกรผู้ได้รับการจัดให้เข้าทำประโยชน์ซึ่งเสียชีวิต (มรดกเดิมแปลง)

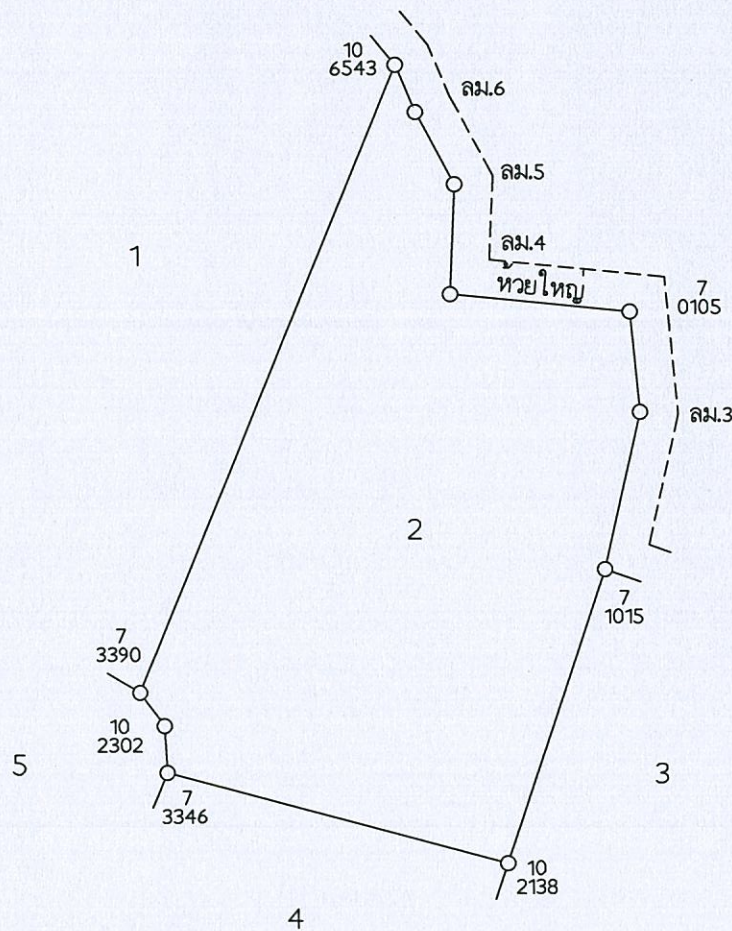
| ลำดับ | เกษตรกรผู้ได้รับการจัดที่ดิน ซึ่งเสียชีวิต ชื่อ-สกุล | | รายละเอียดเกี่ยวกับที่ดิน (แปลงเดิม) | | | ลำดับ | ผู้ขอรับการจัดที่ดินแทนที่ ชื่อ-สกุล | | ความสัมพันธ์ | หมู่ ที่ | ตำบล | อำเภอ | จังหวัด | วิธีการจัด |
|-------|---|--------|--------------------------------------|----------|-----|-------|--------------------------------------|--------|--------------|-------------|------|----------|-----------|----------------------|
| | นาง | นาย | แปลง | รวาง | ไร่ | | งาน | วา | | | | | | |
| 1 | นาย | คุณ | 2 | 1849 | 34 | 2 | 14 | นางสาว | สมจิตร์ | แม่ตุ๋น | 13 | หนองปรือ | กาญจนบุรี | จัดให้เข้าทำประโยชน์ |
| 2 | นาง | กิมย้ง | 37 | การประปา | 47 | 2 | 47 | นาย | วิเชียร | บ้านดอน | 11 | หนองปรือ | กาญจนบุรี | จัดให้เข้าทำประโยชน์ |
| 3 | นาย | คุณ | 50 | การประปา | 50 | 0 | 0 | นาย | คงศักดิ์ | สวนใจ | 17 | หนองปรือ | กาญจนบุรี | จัดให้เข้าทำประโยชน์ |



สำนักงานการปฏิรูปที่ดินจังหวัดกาญจนบุรี

แผนที่ตำแหน่งและขอบเขตแปลงที่ดิน ยื่นขอเช่าทำประโยชน์ในเขตปฏิรูปที่ดิน
กลุ่ม/ระวาง 1849

ที่ตั้งที่ดิน หมู่ 13 ตำบลหนองปรือ อำเภอหนองปรือ จังหวัดกาญจนบุรี



กลุ่ม/ระวาง 1849 แปลงเลขที่ 2 นางสาวสมจิตร แซ่คู เนื้อที่ประมาณ 34 - 2 - 14 ไร่

ลงชื่อ.....ผู้จัดทำแผนที่

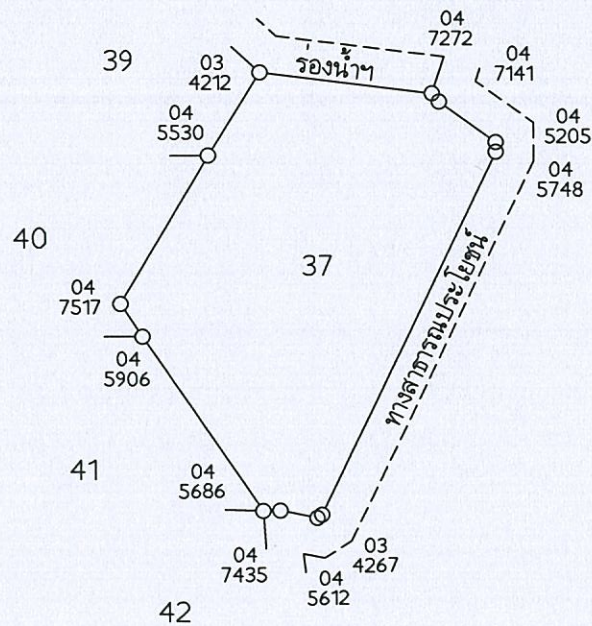
(นายพงศธร แก้วสุวรรณ)

ผู้ช่วยช่างสำรวจ



สำนักงานการปฏิรูปที่ดินจังหวัดกาญจนบุรี

แผนที่ตำแหน่งและขอบเขตแปลงที่ดิน ยื่นขอเช่าทำประโยชน์ในเขตปฏิรูปที่ดิน
กลุ่ม/ระวาง 4838||4426
ที่ตั้งที่ดิน หมู่ 11 ตำบลหนองปรือ อำเภอหนองปรือ จังหวัดกาญจนบุรี



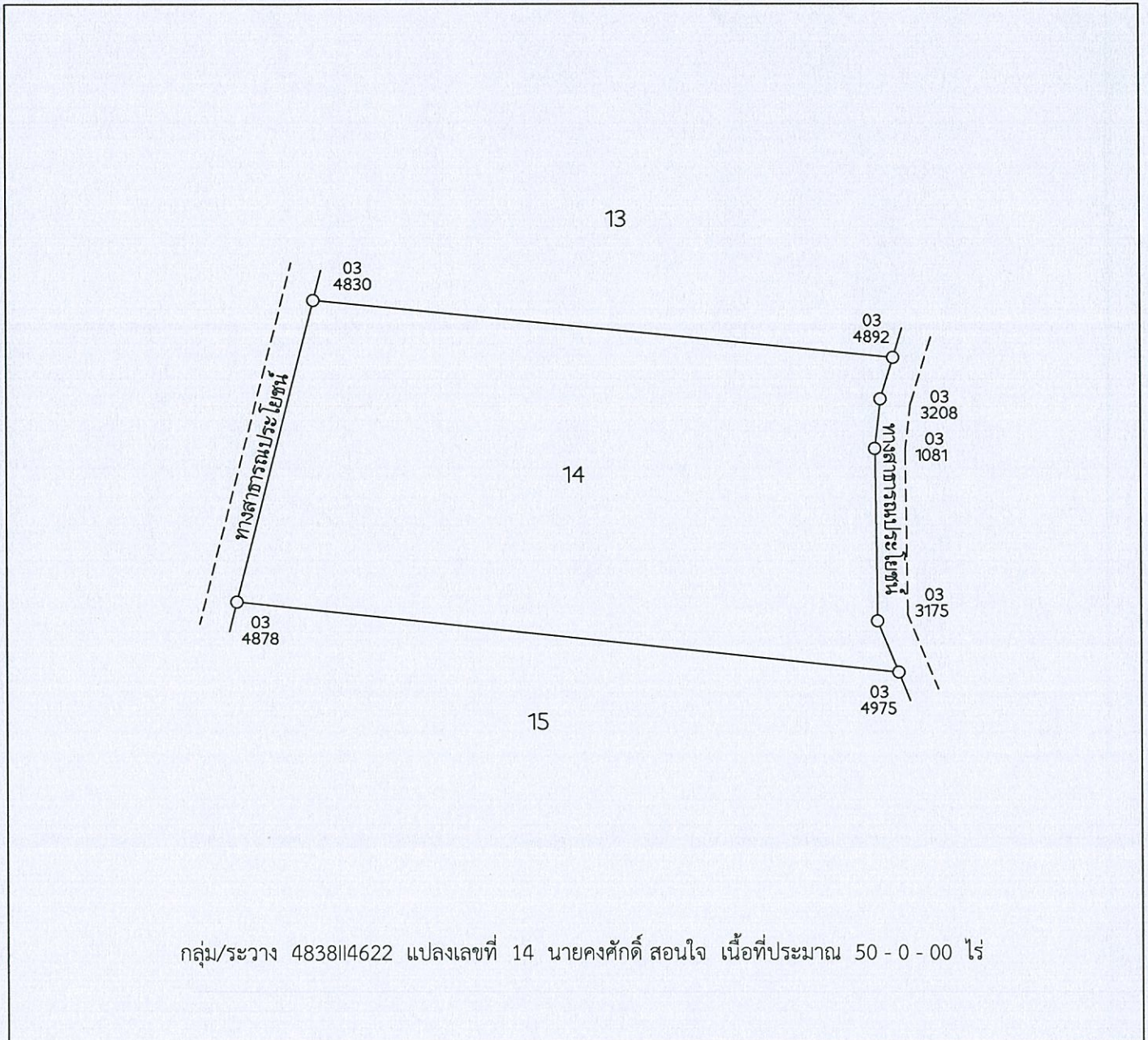
กลุ่ม/ระวาง 4838||4426 แปลงเลขที่ 37 นายวิเชียร ว่องมหาชัยกุล เนื้อที่ประมาณ 16 - 0 - 47 ไร่

ลงชื่อ.....ผู้จัดทำแผนที่
(นายพงศธร แก้วสุวรรณ)
ผู้ช่วยช่างสำรวจ



สำนักงานการปฏิรูปที่ดินจังหวัดกาญจนบุรี

แผนที่ตำแหน่งและขอบเขตแปลงที่ดิน ยื่นขอเช่าทำประโยชน์ในเขตปฏิรูปที่ดิน
กลุ่ม/ระวาง 4838||4622
ที่ตั้งที่ดิน หมู่ 17 ตำบลหนองปรือ อำเภอหนองปรือ จังหวัดกาญจนบุรี



ลงชื่อ.....ผู้จัดทำแผนที่
(นายพงศธร แก้วสุวรรณ)
ผู้ช่วยช่างสำรวจ

บัญชีรายชื่อเกษตรกรผู้ได้รับการคัดเลือกและจัดที่ดินในเขตปฏิรูปที่ดิน

แนบท้ายประกาศสำนักงานการปฏิรูปที่ดินจังหวัดกาญจนบุรี

กรณี การจัดที่ดินแทนที่เกษตรกรผู้ได้รับการจัดให้เข้าทำประโยชน์ซึ่งเสียชีวิต (มรดกเดิมแปลง)

| ลำดับ | เกษตรกรผู้ได้รับการจัดที่ดิน ซึ่งเสียชีวิต ชื่อ-สกุล | | รายละเอียดเกี่ยวกับที่ดิน (แปลงเดิม) | | | ผู้ขอรับการจัดที่ดินแทนที่ ชื่อ-สกุล | ความสัมพันธ์ | หมู่ ที่ | ตำบล | อำเภอ | จังหวัด | วิธีการจัด |
|-------|---|-------------|--------------------------------------|--------|-----|--------------------------------------|--------------|-------------|--------|--------|-----------|----------------------|
| | นาง | นาย | แปลง | ว่าง | ไร่ | | | | | | | |
| 1 | นาง เกตุยง | พันธุ์ภักดี | 95 | 9N5W/4 | 11 | พันธุ์ภักดี | บุตร | 7 | ท่าเสา | ไทรโยค | กาญจนบุรี | จัดให้เข้าทำประโยชน์ |

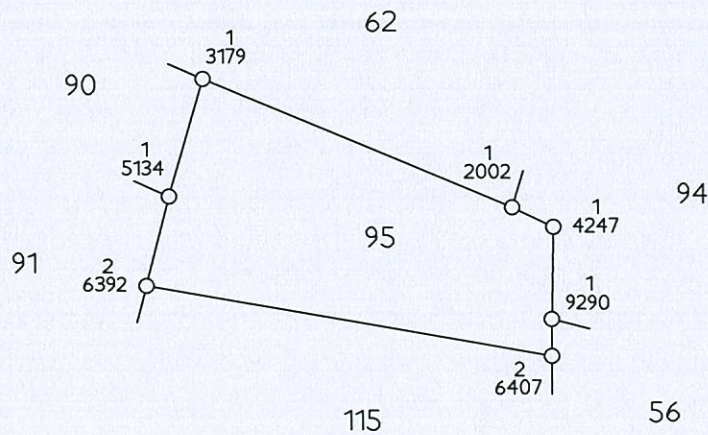
ห้ามมิให้ผู้ใดนำข้อมูลส่วนบุคคลนี้ไปใช้โดยมิได้รับความยินยอมจากเจ้าของข้อมูลส่วนบุคคล

คำขาด
ผู้ขอรับการจัดที่ดินแทนที่ ชื่อ-สกุล
หากฝ่าฝืนต้องรับผิดตามกฎหมาย



สำนักงานการปฏิรูปที่ดินจังหวัดกาญจนบุรี

แผนที่ตำแหน่งและขอบเขตแปลงที่ดิน ยื่นขอเช่าทำประโยชน์ในเขตปฏิรูปที่ดิน
กลุ่ม/ระวาง 9N5W
ที่ตั้งที่ดิน หมู่ 7 ตำบลท่าเสา อำเภอไทรโยค จังหวัดกาญจนบุรี



กลุ่ม/ระวาง 9N5W แปลงเลขที่ 95 นายสามารถ พันธุ์ภักดี เนื้อที่ประมาณ 11 - 1 - 54 ไร่

ลงชื่อ.....ผู้จัดทำแผนที่
(นายพงศธร แก้วสุวรรณ)
ผู้ช่วยช่างสำรวจ

บัญชีรายชื่อเกษตรกรผู้ได้รับการคัดเลือกและจัดที่ดินในเขตปฏิรูปที่ดิน

แบบท้ายประกาศสำนักงานการปฏิรูปที่ดินจังหวัดกาญจนบุรี

กรณี การจัดที่ดินแทนที่เกษตรกรผู้ได้รับการจัดให้เข้าทำประโยชน์ซึ่งเสียชีวิต (มรดกเต็มแปลง)

| ลำดับ | เกษตรกรผู้ได้รับการจัดที่ดิน ซึ่งเสียชีวิต ชื่อ-สกุล | | รายละเอียดเกี่ยวกับที่ดิน (แปลงเดิม) | | | ลำดับ | ผู้ขอรับการจัดที่ดินแทนที่ ชื่อ-สกุล | ความสัมพันธ์ | หมู่ ที่ | ตำบล | อำเภอ | จังหวัด | วิธีการจัด | |
|-------|---|------------|--------------------------------------|-----|----|-------|--------------------------------------|--------------|--------------|------|----------|----------------|------------|----------------------|
| | แปลง | ว่าง | ไร | งาน | วา | | | | | | | | | |
| 1 | นาย พิน | เรื่องจ่าย | 3 | 15 | 12 | 3 | 99 | 1 | นาย พิสิทธิ์ | บิดา | บ้านเก่า | เมืองกาญจนบุรี | กาญจนบุรี | จัดให้เข้าทำประโยชน์ |

ห้ามมิให้ผู้ใดมาขอ

ผู้ขอรับการจัดที่ดินแทนที่ ชื่อ-สกุล
นาย พิสิทธิ์ บิดา

ความสัมพันธ์
บิดา

หมู่ที่
3

ตำบล
บ้านเก่า

อำเภอ
เมืองกาญจนบุรี

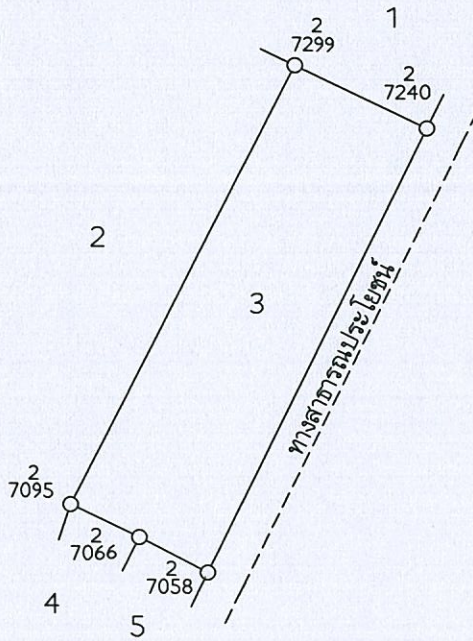
จังหวัด
กาญจนบุรี

วิธีการจัด
จัดให้เข้าทำประโยชน์



สำนักงานการปฏิรูปที่ดินจังหวัดกาญจนบุรี

แผนที่ตำแหน่งและขอบเขตแปลงที่ดิน ยื่นขอเช่าทำประโยชน์ในเขตปฏิรูปที่ดิน
กลุ่ม/ระวาง 13
ที่ตั้งที่ดิน หมู่ 3 ตำบลบ้านเก่า อำเภอเมืองกาญจนบุรี จังหวัดกาญจนบุรี



กลุ่ม/ระวาง 13 แปลงเลขที่ 3 นายพิสิทธิ์ เรืองจ้อย เนื้อที่ประมาณ 12 - 3 - 99 ไร่

ลงชื่อ.....ผู้จัดทำแผนที่
(นายพงศธร แก้วสุวรรณ)
ผู้ช่วยช่างสำรวจ

บัญชีรายชื่อเกษตรกรผู้ได้รับการคัดเลือกและจัดที่ดินในเขตปฏิรูปที่ดิน

แบบท้ายประกาศสำนักงานการปฏิรูปที่ดินจังหวัดกาญจนบุรี

กรณี การจัดที่ดินแทนที่เกษตรกรผู้ได้รับทำประโยชน์ซึ่งเสียชีวิต (มรดกเดิมแปลง)

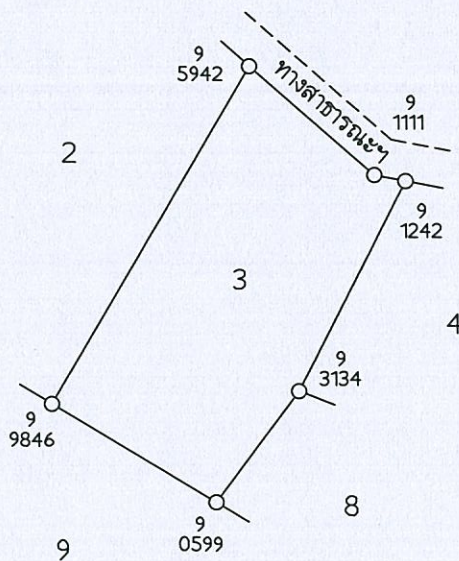
| ลำดับ | เกษตรกรผู้ได้รับการจัดที่ดิน ซึ่งเสียชีวิต ชื่อ-สกุล | | รายละเอียดเกี่ยวกับที่ดิน (แปลงเดิม) | | | ลำดับ | ผู้ขอรับการจัดที่ดินแทนที่ ชื่อ-สกุล | | ความสัมพันธ์ | หมู่ ที่ | ตำบล | อำเภอ | จังหวัด | วิธีการจัด |
|-------|---|---------------|--------------------------------------|-------|------------|-------|--------------------------------------|-----------------|--------------|-------------|-----------|----------------|-----------|----------------------|
| | นาย บุญส่ง | อินทรีภษา | แปลง | ระวาง | ไร่ งาน วา | | นางสาว กัญญา | นางสาว กัญญา | | | | | | |
| 1 | นาย บุญส่ง | อินทรีภษา | 3 | 1282 | 13 0 54 | 1 | นางสาว กัญญา | นางสาว กัญญา | บุตร | 1 | จรเข้เือก | ด่านมะขามเตี้ย | กาญจนบุรี | จัดให้เข้าทำประโยชน์ |
| 2 | นาย ณรงค์ฤทธิ์ | พันธ์เมธฤทธิ์ | 13 | 2459 | 7 1 94 | 2 | นางสาว สุภาภรณ์ | นางสาว สุภาภรณ์ | น้องสาว | 3 | จรเข้เือก | ด่านมะขามเตี้ย | กาญจนบุรี | จัดให้เข้าทำประโยชน์ |
| 3 | นาย วันชัย | บุญสม | 15 | 2578 | 19 3 44 | 3 | นาย เชาวลิต | บุญสม | บุตร | 11 | จรเข้เือก | ด่านมะขามเตี้ย | กาญจนบุรี | จัดให้เข้าทำประโยชน์ |

ตามมีให้ผู้ที่คนนำข้อมูลส่วนตัวไปใช้โดยมิได้รับอนุญาต



สำนักงานการปฏิรูปที่ดินจังหวัดกาญจนบุรี

แผนที่ตำแหน่งและขอบเขตแปลงที่ดิน ยื่นขอเข้าทำประโยชน์ในเขตปฏิรูปที่ดิน
กลุ่ม/ระวาง 1282
ที่ตั้งที่ดิน หมู่ 1 ตำบลจรเข้ม่า อำเภอด่านมะขามเตี้ย จังหวัดกาญจนบุรี



กลุ่ม/ระวาง 1282 แปลงเลขที่ 3 นางสาวกาญจนา อินทร์รักษา เนื้อที่ประมาณ 13 - 0 - 54 ไร่

ลงชื่อ.....ผู้จัดทำแผนที่

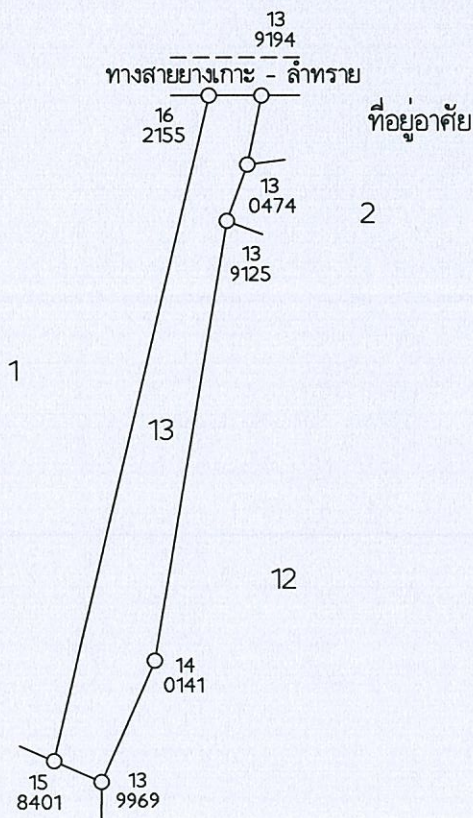
(นายพงศธร แก้วสุวรรณ)

ผู้ช่วยช่างสำรวจ



สำนักงานการปฏิรูปที่ดินจังหวัดกาญจนบุรี

แผนที่ตำแหน่งและขอบเขตแปลงที่ดิน ยื่นขอเช่าทำประโยชน์ในเขตปฏิรูปที่ดิน
กลุ่ม/ระวาง 2439
ที่ตั้งที่ดิน หมู่ 3 ตำบลจรเข้ม่า อำเภอด่านมะขามเตี้ย จังหวัดกาญจนบุรี



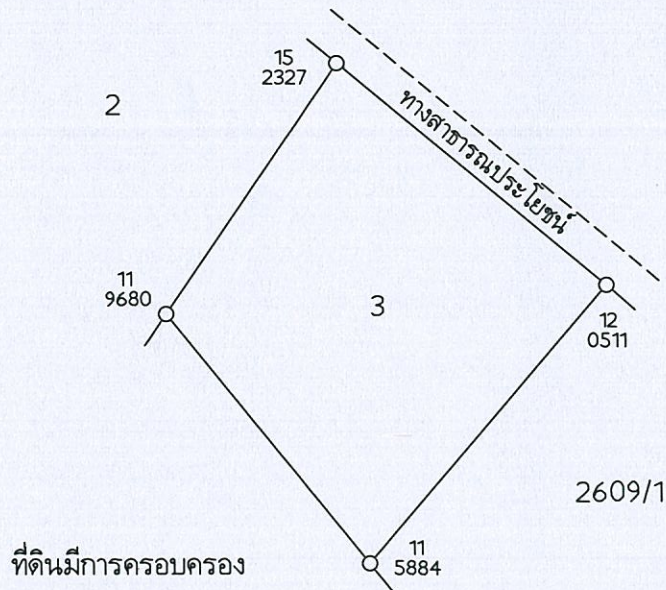
กลุ่ม/ระวาง 2439 แปลงเลขที่ 13 นางสาวธารทิพย์ พันธุ์เมธาฤทธิ เนื้อที่ประมาณ 7 - 1 - 94 ไร่

ลงชื่อ.....ผู้จัดทำแผนที่
(นายพงศธร แก้วสุวรรณ)
ผู้ช่วยช่างสำรวจ



สำนักงานการปฏิรูปที่ดินจังหวัดกาญจนบุรี

แผนที่ตำแหน่งและขอบเขตแปลงที่ดิน ยื่นขอเข้าทำประโยชน์ในเขตปฏิรูปที่ดิน
กลุ่ม/ระวาง 2578
ที่ตั้งที่ดิน หมู่ 11 ตำบลจรเข้เผือก อำเภอด่านมะขามเตี้ย จังหวัดกาญจนบุรี



กลุ่ม/ระวาง 2578 แปลงเลขที่ 3 นายเขาวลิต บุญสม เนื้อที่ประมาณ 19 - 3 - 44 ไร่

ลงชื่อ.....ผู้จัดทำแผนที่
(นายพงศธร แก้วสุวรรณ)
ผู้ช่วยช่างสำรวจ

บัญชีรายชื่อเกษตรกรผู้ได้รับการคัดเลือกและจัดที่ดินในเขตปฏิรูปที่ดิน

แบบท้ายประกาศสำนักงานการปฏิรูปที่ดินจังหวัดกาญจนบุรี

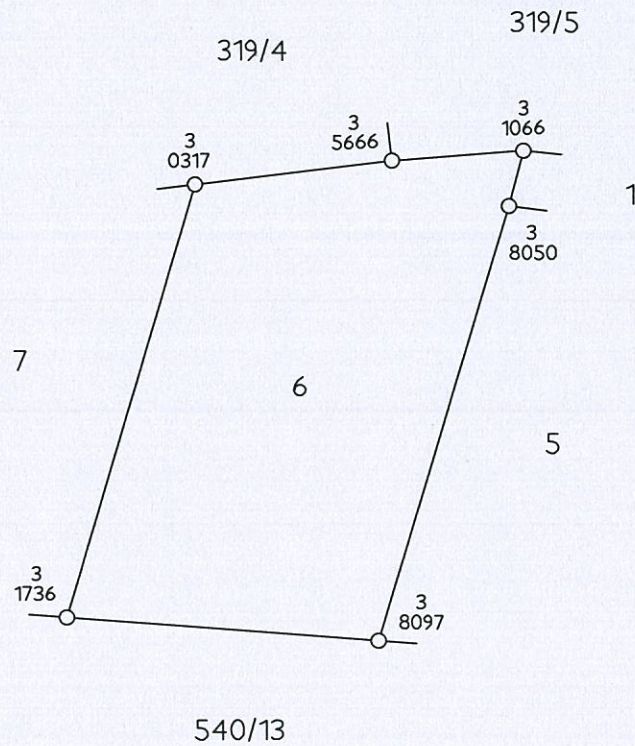
กรณี การจัดที่ดินแทนที่เกษตรกรผู้ได้รับการจัดให้เข้าทำประโยชน์ซึ่งเสียชีวิต (มรดกเดิมแปลง)

| ลำดับ | เกษตรกรผู้ได้รับการจัดที่ดิน | | รายละเอียดเกี่ยวกับที่ดิน (แปลงเดิม) | | | | ลำดับ | ผู้ขอรับการจัดที่ดินแทนที่ ชื่อ-สกุล | | ความสัมพันธ์ | หมู่ ที่ | ตำบล | อำเภอ | จังหวัด | วิธีการจัด |
|-------|------------------------------|-----------|--------------------------------------|-------------|-----|-----|-------|--------------------------------------|-----------------|--------------|-----------------------|------------|---------|-----------|----------------------|
| | ซึ่งเสียชีวิต ชื่อ-สกุล | ชื่อ-สกุล | แปลง | ระวาง | ไร่ | งาน | | วา | นาย | | | | | | |
| 1 | นาย วิชัย | พงศศิริ | 6 | 523 | 25 | 3 | 91 | 1 | นาย ประกอบ | พงศศิริ | บุตร | หนองปลิง | เลาขวัญ | กาญจนบุรี | จัดให้เข้าทำประโยชน์ |
| 2 | นาย มนูญ | กล่อมดี | 13 | 296 | 29 | 0 | 56 | 2 | นาย ประชุม | กล่อมดี | บุตร | หนองปลิง | เลาขวัญ | กาญจนบุรี | จัดให้เข้าทำประโยชน์ |
| 3 | นาย เสดา | มะดิถอด | 6 | 318 | 16 | 1 | 59 | 3 | นาง ลำพอง | กล่อมดี | บุตร | หนองปลิง | เลาขวัญ | กาญจนบุรี | จัดให้เข้าทำประโยชน์ |
| 4 | นาง เตือน | สุระสาย | 12 | 4938III7026 | 10 | 1 | 51 | 4 | นางสาว กัลยา | สุระสาย | บุตร | หนองปลิง | เลาขวัญ | กาญจนบุรี | จัดให้เข้าทำประโยชน์ |
| | นาง เตือน | สุระสาย | 16 | 4938III7226 | 10 | 0 | 0 | 5 | นาย พอเจตน์ | สุระสาย | บุตร | หนองปลิง | เลาขวัญ | กาญจนบุรี | จัดให้เข้าทำประโยชน์ |
| 5 | นาย หนู | แก้วสาสุข | 5 | 3116 | 10 | 1 | 72 | 6 | นาย ณรงค์ | แก้วสาสุข | บุตร | หนองนกแก้ว | เลาขวัญ | กาญจนบุรี | จัดให้เข้าทำประโยชน์ |
| 6 | นาง ทบ | พรหมชนะ | 7 | 609 | 10 | 1 | 28 | 7 | นาย โชคชัย | พรหมชนะ | หลาน (บุตรของบุตรชาย) | ทุ่งกระบ่า | เลาขวัญ | กาญจนบุรี | จัดให้เข้าทำประโยชน์ |
| 7 | นาย ฉัตร | พุ่มขจร | | 677 | 15 | 3 | 86 | 8 | นางสาว ปาริฉัตร | พุ่มขจร | บุตร | หนองโสน | เลาขวัญ | กาญจนบุรี | จัดให้เข้าทำประโยชน์ |
| 8 | นาย อดิศักดิ์ | บุญมาแย้ม | 5 | 724 | 20 | 0 | 0 | 9 | นาย อรรถสิทธิ์ | บุญมาแย้ม | บุตร | หนองโสน | เลาขวัญ | กาญจนบุรี | จัดให้เข้าทำประโยชน์ |



สำนักงานการปฏิรูปที่ดินจังหวัดกาญจนบุรี

แผนที่ตำแหน่งและขอบเขตแปลงที่ดิน ยื่นขอเข้าทำประโยชน์ในเขตปฏิรูปที่ดิน
กลุ่ม/ระวาง 523
ที่ตั้งที่ดิน หมู่ 2 ตำบลหนองปลิง อำเภอเลาขวัญ จังหวัดกาญจนบุรี



กลุ่ม/ระวาง 523 แปลงเลขที่ 6 นายประกอบ พงศ์ศรี เนื้อที่ประมาณ 25 - 3 - 91 ไร่

ลงชื่อ.....ผู้จัดทำแผนที่

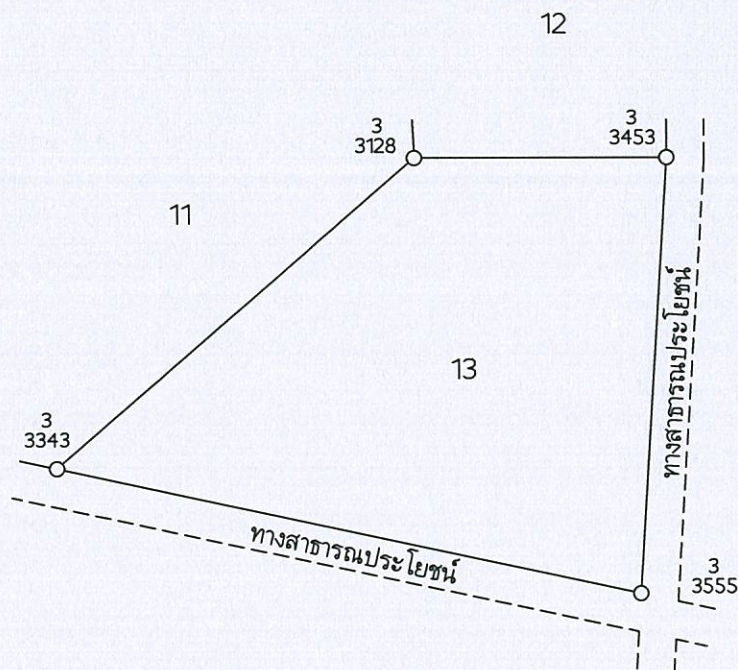
(นายพงศธร แก้วสุวรรณ)

ผู้ช่วยช่างสำรวจ



สำนักงานการปฏิรูปที่ดินจังหวัดกาญจนบุรี

แผนที่ตำแหน่งและขอบเขตแปลงที่ดิน ยื่นขอเข้าทำประโยชน์ในเขตปฏิรูปที่ดิน
กลุ่ม/ระวาง 296
ที่ตั้งที่ดิน หมู่ 5 ตำบลหนองปลิง อำเภอเลาขวัญ จังหวัดกาญจนบุรี



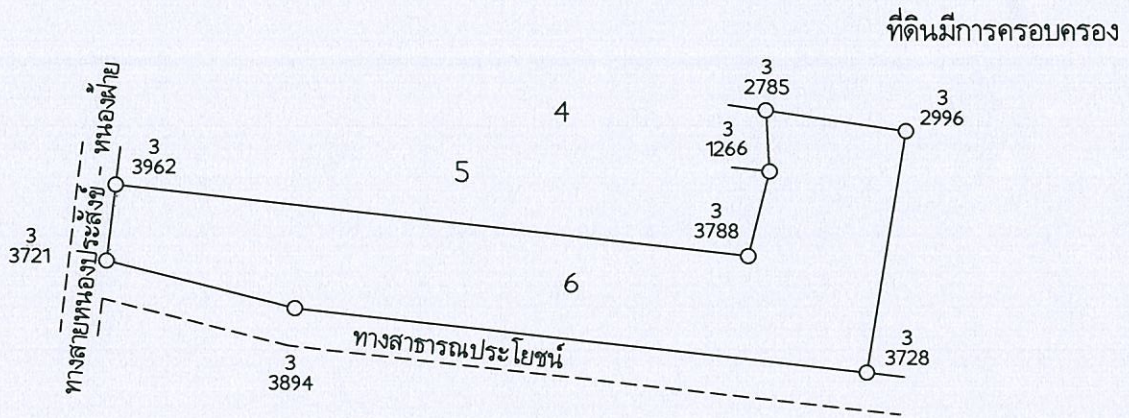
กลุ่ม/ระวาง 296 แปลงเลขที่ 13 นายประชุม กล่อมดี เนื้อที่ประมาณ 29 - 0 - 56 ไร่

ลงชื่อ.....ผู้จัดทำแผนที่
(นายพงศธร แก้วสุวรรณ)
ผู้ช่วยช่างสำรวจ



สำนักงานการปฏิรูปที่ดินจังหวัดกาญจนบุรี

แผนที่ตำแหน่งและขอบเขตแปลงที่ดิน ยื่นขอเช่าทำประโยชน์ในเขตปฏิรูปที่ดิน
กลุ่ม/ระวาง 318
ที่ตั้งที่ดิน หมู่ 14 ตำบลหนองปลิง อำเภอเลาขวัญ จังหวัดกาญจนบุรี



กลุ่ม/ระวาง 318 แปลงเลขที่ 6 นางลำพอง กอละพันธ์ เนื้อที่ประมาณ 16 - 1 - 59 ไร่

ลงชื่อ.....ผู้จัดทำแผนที่

(นายพงศธร แก้วสุวรรณ)

ผู้ช่วยช่างสำรวจ

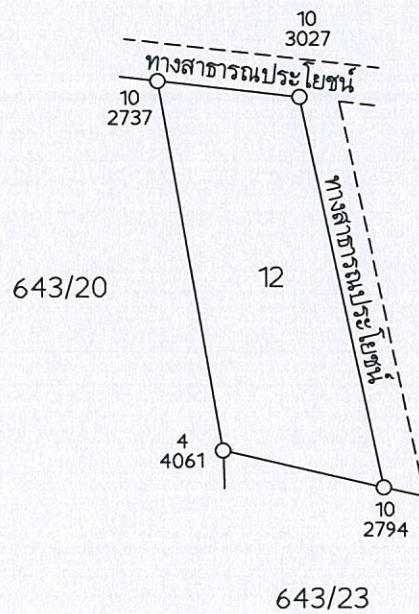


สำนักงานการปฏิรูปที่ดินจังหวัดกาญจนบุรี

แผนที่ตำแหน่งและขอบเขตแปลงที่ดิน ยื่นขอเข้าทำประโยชน์ในเขตปฏิรูปที่ดิน

กลุ่ม/ระวาง 4938III7026

ที่ตั้งที่ดิน หมู่ 12 ตำบลหนองปลิง อำเภอเลาขวัญ จังหวัดกาญจนบุรี



กลุ่ม/ระวาง 4938III7026 แปลงเลขที่ 12 นางสาวกัลยา สุระสาย เนื้อที่ประมาณ 10 - 1 - 51 ไร่

ลงชื่อ.....ผู้จัดทำแผนที่

(นายพงศธร แก้วสุวรรณ)

ผู้ช่วยช่างสำรวจ

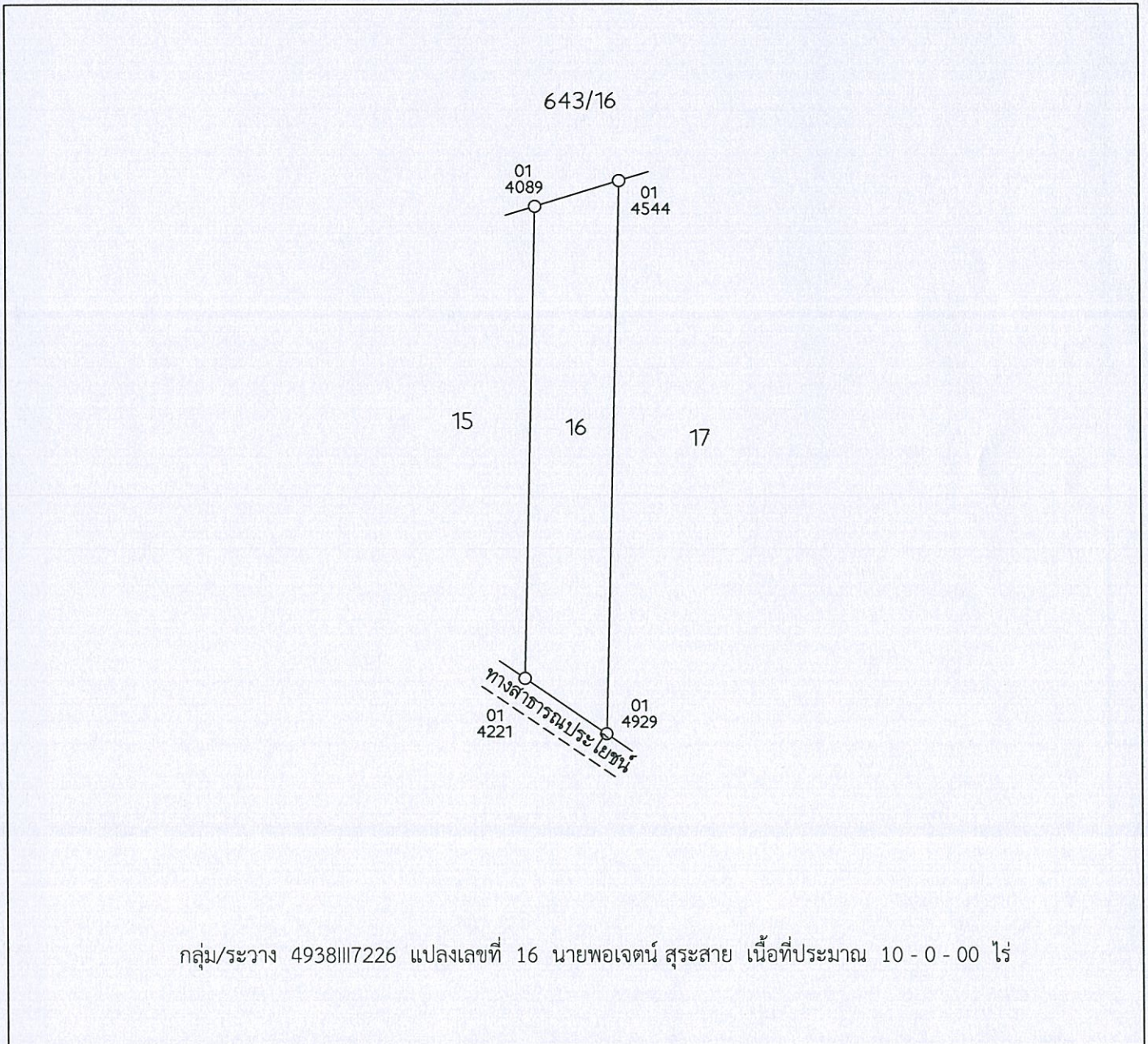


สำนักงานการปฏิรูปที่ดินจังหวัดกาญจนบุรี

แผนที่ตำแหน่งและขอบเขตแปลงที่ดิน ยื่นขอเข้าทำประโยชน์ในเขตปฏิรูปที่ดิน

กลุ่ม/ระวาง 4938III7226

ที่ตั้งที่ดิน หมู่ 12 ตำบลหนองปลิง อำเภอเลาขวัญ จังหวัดกาญจนบุรี



ลงชื่อ.....ผู้จัดทำแผนที่

(นายพงศธร แก้วสุวรรณ)

ผู้ช่วยช่างสำรวจ

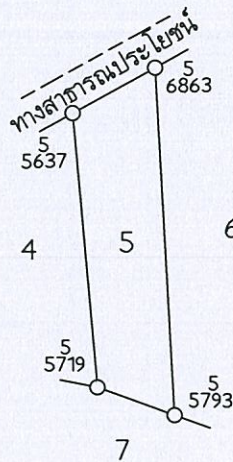


สำนักงานการปฏิรูปที่ดินจังหวัดกาญจนบุรี

แผนที่ตำแหน่งและขอบเขตแปลงที่ดิน ยื่นขอเข้าทำประโยชน์ในเขตปฏิรูปที่ดิน

กลุ่ม/ระวาง 3116

ที่ตั้งที่ดิน หมู่ 4 ตำบลหนองนกแก้ว อำเภอเลาขวัญ จังหวัดกาญจนบุรี



กลุ่ม/ระวาง 3116 แปลงเลขที่ 5 นายณรงค์ แก้วสาสุข เนื้อที่ประมาณ 17 - 0 - 72 ไร่

ลงชื่อ.....ผู้จัดทำแผนที่

(นายพงศธร แก้วสุวรรณ)

ผู้ช่วยช่างสำรวจ

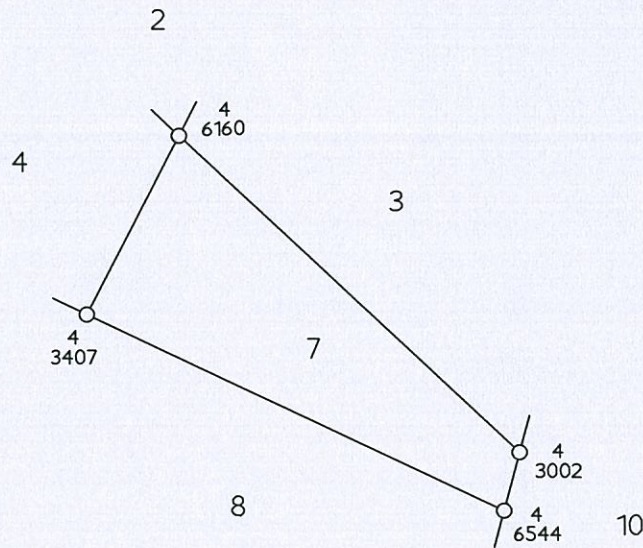


สำนักงานการปฏิรูปที่ดินจังหวัดกาญจนบุรี

แผนที่ตำแหน่งและขอบเขตแปลงที่ดิน ยื่นขอเข้าทำประโยชน์ในเขตปฏิรูปที่ดิน

กลุ่ม/ระวาง 609

ที่ตั้งที่ดิน หมู่ 9 ตำบลทุ่งกระบ่า อำเภอเลาขวัญ จังหวัดกาญจนบุรี



กลุ่ม/ระวาง 609 แปลงเลขที่ 7 นายโชคชัย พรหมชนะ เนื้อที่ประมาณ 10 - 1 - 28 ไร่

ลงชื่อ.....ผู้จัดทำแผนที่

(นายพงศธร แก้วสุวรรณ)

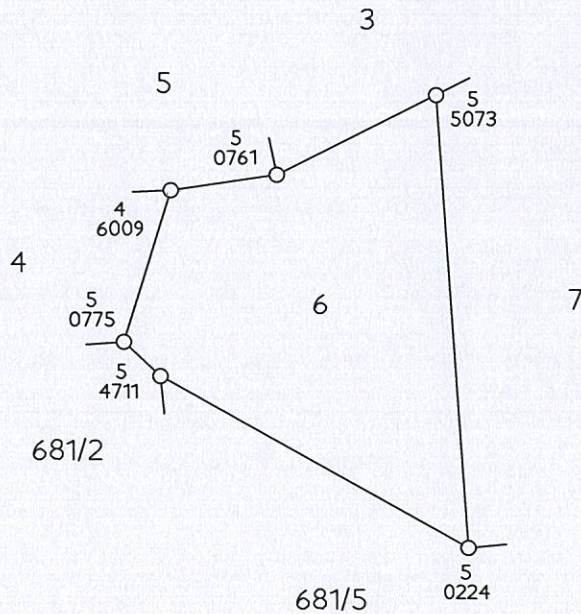
ผู้ช่วยช่างสำรวจ



สำนักงานการปฏิรูปที่ดินจังหวัดกาญจนบุรี

แผนที่ตำแหน่งและขอบเขตแปลงที่ดิน ยื่นขอเข้าทำประโยชน์ในเขตปฏิรูปที่ดิน
กลุ่ม/ระวาง 677

ที่ตั้งที่ดิน หมู่ 9 ตำบลหนองโสน อำเภอเลาขวัญ จังหวัดกาญจนบุรี



กลุ่ม/ระวาง 677 แปลงเลขที่ 6 นางสาวปาริฉัตร พุ่มขจร เนื้อที่ประมาณ 15 - 3 - 86 ไร่

ลงชื่อ.....ผู้จัดทำแผนที่

(นายพงศธร แก้วสุวรรณ)

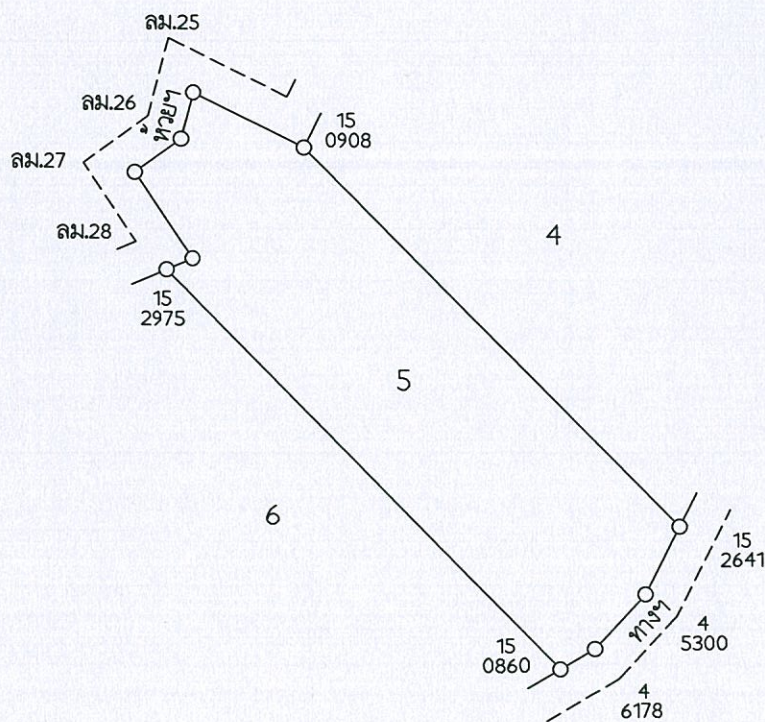
ผู้ช่วยช่างสำรวจ



สำนักงานการปฏิรูปที่ดินจังหวัดกาญจนบุรี

แผนที่ตำแหน่งและขอบเขตแปลงที่ดิน ยื่นขอเข้าทำประโยชน์ในเขตปฏิรูปที่ดิน
กลุ่ม/ระวาง 724

ที่ตั้งที่ดิน หมู่ 6 ตำบลหนองโสน อำเภอเลาขวัญ จังหวัดกาญจนบุรี



กลุ่ม/ระวาง 724 แปลงเลขที่ 5 นายอรรถสิทธิ์ บุญมาเยี่ยม เนื้อที่ประมาณ 20 - 0 - 00 ไร่

ลงชื่อ.....ผู้จัดทำแผนที่
(นายพงศธร แก้วสุวรรณ)
ผู้ช่วยช่างสำรวจ