



## พระราชกฤษฎีกา

กำหนดเขตที่ดิน ในท้องที่ตำบลเกาะลันตาน้อย อำเภอเกาะลันตา จังหวัดกระบี่

ให้เป็นเขตปฏิรูปที่ดิน

พ.ศ. ๒๕๕๒

## ภูมิพลอดุลยเดช ป.ร.

ให้ไว้ ณ วันที่ ๒๕ มิถุนายน พ.ศ. ๒๕๕๒

เป็นปีที่ ๖๔ ในรัชกาลปัจจุบัน

พระบาทสมเด็จพระปรมินทรมหาภูมิพลอดุลยเดช มีพระบรมราชโองการโปรดเกล้าฯ ให้ประกาศว่า

โดยที่เป็นการสมควรกำหนดเขตที่ดิน ในท้องที่ตำบลเกาะลันตาน้อย อำเภอเกาะลันตา จังหวัดกระบี่ ให้เป็นเขตปฏิรูปที่ดิน

อาศัยอำนาจตามความในมาตรา ๑๘๗ ของรัฐธรรมนูญแห่งราชอาณาจักรไทย และมาตรา ๒๕ วรรคหนึ่ง แห่งพระราชบัญญัติการปฏิรูปที่ดินเพื่อเกษตรกรรม พ.ศ. ๒๕๑๘ อันเป็นกฎหมายที่มีบทบัญญัติบางประการเกี่ยวกับการจำกัดสิทธิและเสรีภาพของบุคคล ซึ่งมาตรา ๒๕ ประกอบกับ มาตรา ๔๑ มาตรา ๔๒ และมาตรา ๔๓ ของรัฐธรรมนูญแห่งราชอาณาจักรไทย บัญญัติให้กระทำได้ โดยอาศัยอำนาจตามบทบัญญัติแห่งกฎหมาย จึงทรงพระกรุณาโปรดเกล้าฯ ให้ตราพระราชกฤษฎีกาขึ้นไว้ ดังต่อไปนี้

มาตรา ๑ พระราชกฤษฎีกานี้เรียกว่า “พระราชกฤษฎีกากำหนดเขตที่ดิน ในท้องที่ ตำบลเกาะลันตาน้อย อำเภอเกาะลันตา จังหวัดกระบี่ ให้เป็นเขตปฏิรูปที่ดิน พ.ศ. ๒๕๕๒”

มาตรา ๒ พระราชกฤษฎีกานี้ให้ใช้บังคับตั้งแต่วันถัดจากวันประกาศในราชกิจจานุเบกษา เป็นต้นไป

มาตรา ๓ ให้ที่ดินในท้องที่ตำบลเกาะลันตาน้อย อำเภอเกาะลันตา จังหวัดกระบี่ ภายในแนวเขตตามแผนที่ท้ายพระราชกฤษฎีกานี้ เป็นเขตปฏิรูปที่ดิน

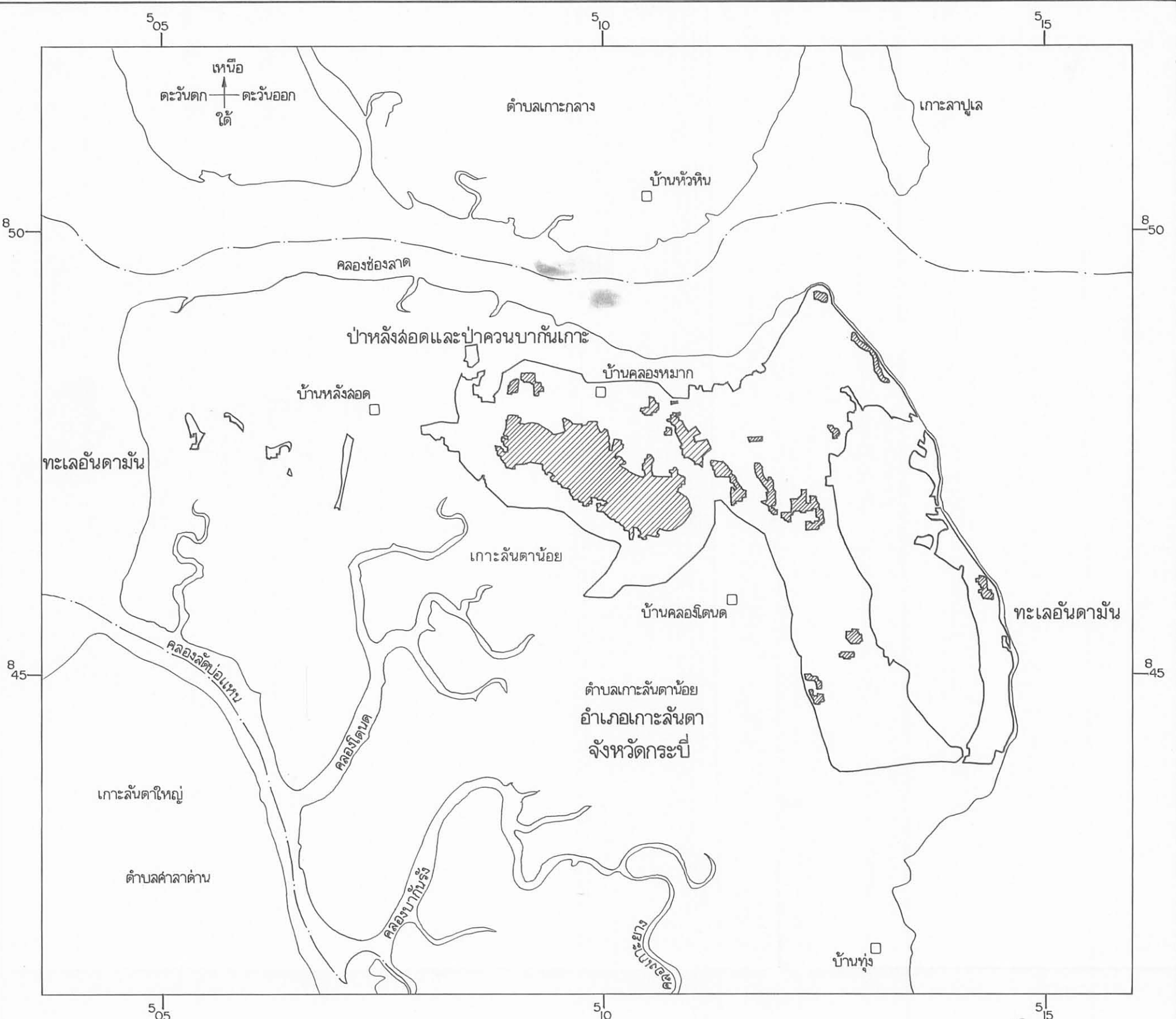
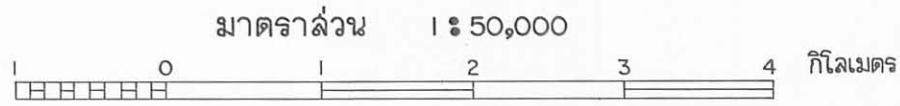
มาตรา ๔ ให้รัฐมนตรีว่าการกระทรวงการคลัง รัฐมนตรีว่าการกระทรวงเกษตรและสหกรณ์ และรัฐมนตรีว่าการกระทรวงมหาดไทยรักษาการตามพระราชกฤษฎีกานี้

ผู้รับสนองพระบรมราชโองการ

อภิสิทธิ์ เวชชาชีวะ

นายกรัฐมนตรี

แผนที่ทำยพระราชกฤษฎีกา  
กำหนดเขตที่ดิน ในท้องที่ตำบลเกาะลันตาน้อย อำเภอเกาะลันตา จังหวัดกระบี่  
ให้เป็นเขตปฏิรูปที่ดิน  
พ.ศ. 2552



เครื่องหมาย

- แนวเขตปฏิรูปที่ดิน
- บริเวณที่กั้นออกจากเขตปฏิรูปที่ดิน
- เขตตำบล
- แม่น้ำ คลอง ห้วย
- หมู่บ้าน บ้าน

(นายดัมพ์พันธ์ พลภักดิ์)  
ผู้อำนวยการสำนักจัดการปฏิรูปที่ดิน

(นายสุรศักดิ์ แดงอร่าม)  
รองเลขาธิการ ปฏิบัติราชการแทน  
เลขาธิการสำนักงานการปฏิรูปที่ดินเพื่อเกษตรกรรม

หมายเหตุ :- เหตุผลในการประกาศใช้พระราชกฤษฎีกานี้ คือ เนื่องจากในท้องที่ตำบลเกาะลันตาน้อย อำเภอเกาะลันตา จังหวัดกระบี่ มีเกษตรกรผู้ไม่มีที่ดินประกอบเกษตรกรรมเป็นของตนเอง หรือมีที่ดินเล็กน้อย ไม่เพียงพอแก่การครองชีพ หรือต้องเช่าที่ดินของผู้อื่นประกอบเกษตรกรรมอยู่เป็นจำนวนมาก และโดยที่ คณะรัฐมนตรีมีมติให้ดำเนินการปฏิรูปที่ดินเพื่อเกษตรกรรมในที่ดินเขตป่าสงวนแห่งชาติ ป่าหลังสอ และป่าควนบกั้นเกาะ ในส่วนที่มีสภาพเป็นป่าเสื่อมโทรมแล้ว สมควรกำหนดเขตที่ดินในท้องที่ดังกล่าว ให้เป็นเขตปฏิรูปที่ดิน จึงจำเป็นต้องตราพระราชกฤษฎีกานี้